

PICOSONIC-HIC

Ultrasonic Immersion System



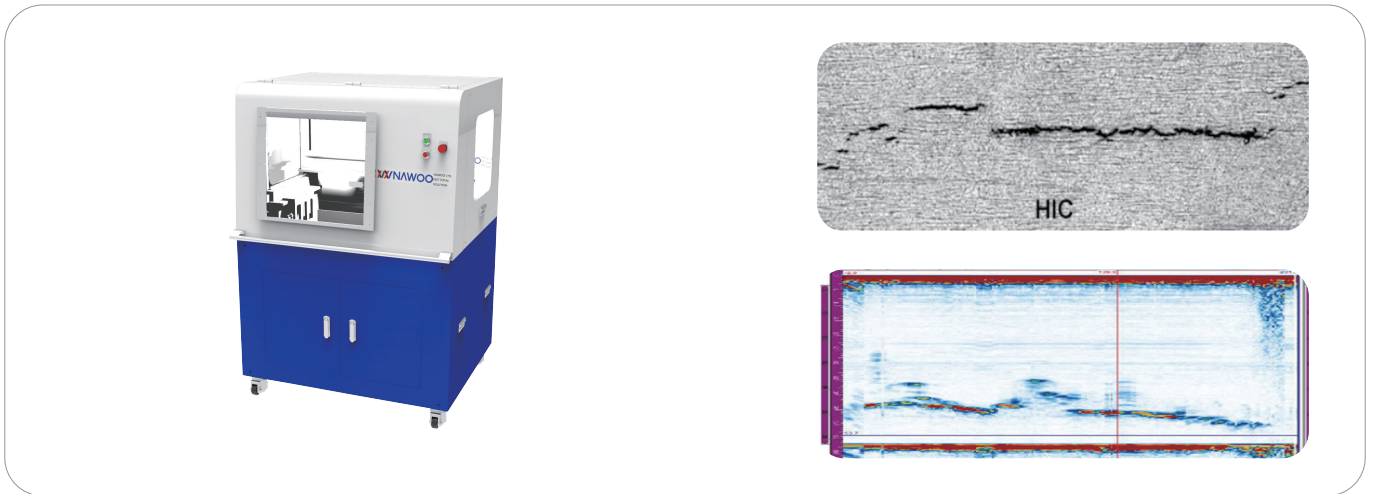
- NACE TM0284코드 compliant
- User Friendly Operation
- Powerful Software Function

PICOSONIC-HIC

Ultrasonic Immersion System



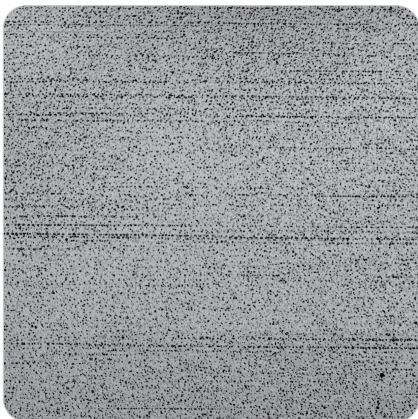
나우주식회사는 고해상도 및 고속 검사 기능을 갖춘 다양한 맞춤형 초음파 수침시스템(Ultrasonic Immersion System)을 제공합니다. 그 중 PICOSONIC-HIC는 철강 제조 검사를 위한 시스템 중 하나이며, 수소 유기 균열(HIC)을 검출하고 NACE TM0284코드에 따라 CSR, CLR, CTR, ETC 및 CAR 값을 계산하는 시스템입니다. 기본적으로 PICOSONIC-HIC는 SCANNER와 분석용 프로그램으로 구성되며, 철강 제품검사에 최적화된 사용자 환경을 제공합니다.



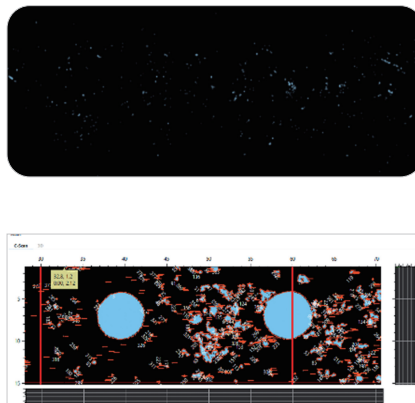
PICOSONIC-HIC의 검사 영역 및 기능

- HIC를 검출하고 NACE TM0284코드를 통해 CSR(Crack Sensitivity Ratio), CLR(Crack Length Ratio), CTR (Crack Thickness Ratio), CAR (Crack Area Ratio) 및 ETC (Maximum Thickness)를 자동으로 측정합니다.
- 강의 균일성 및 결함을 평가하고 20 μ m 이상의 매우 작은 결함을 감지하여 이미지 처리를 통해 결함의 크기를 측정합니다.
- 다양한 자동차 부품의 본딩 및 이종 접합의 면적을 측정합니다.
- 평판 표면 및 내부 크랙 검출
- 등축정률 평가

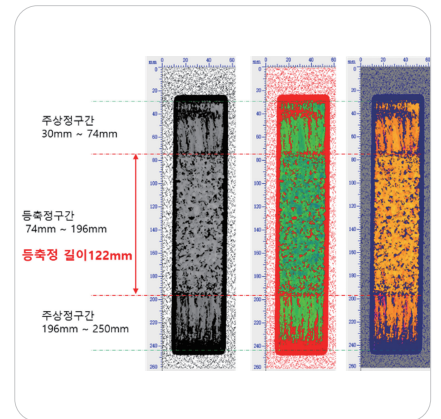
Blister 초음파 측정



슬라브 측정



등축정률 평가



PICOSONIC-HIC 소프트웨어

PICOSONIC-HIC Analysis S/W는 철강 제조 회사를 위해 완벽하게 HIC 및 Slab의 검사에 최적화 된 고속 및 고해상도 검사를 제공합니다. PICOSONIC-HIC는 수소로 유기된 균열을 검사하고 강의 순도와 균질성을 평가하는 첨단 초음파 NDT 기술로 Slab에서 20 μ m이상의 매우 작은 결함을 탐지하는 데 사용됩니다. HIC-Analysis S/W는 NACE TM0284코드에 따라 CSR, CLR, CTR, CAR 및 ETS등 결함에 대한 크기를 측정하기 위해 제공됩니다. 또한 User 요구에 부합하는 Report 양식 및 다양한 평가 기능을 제공합니다.

